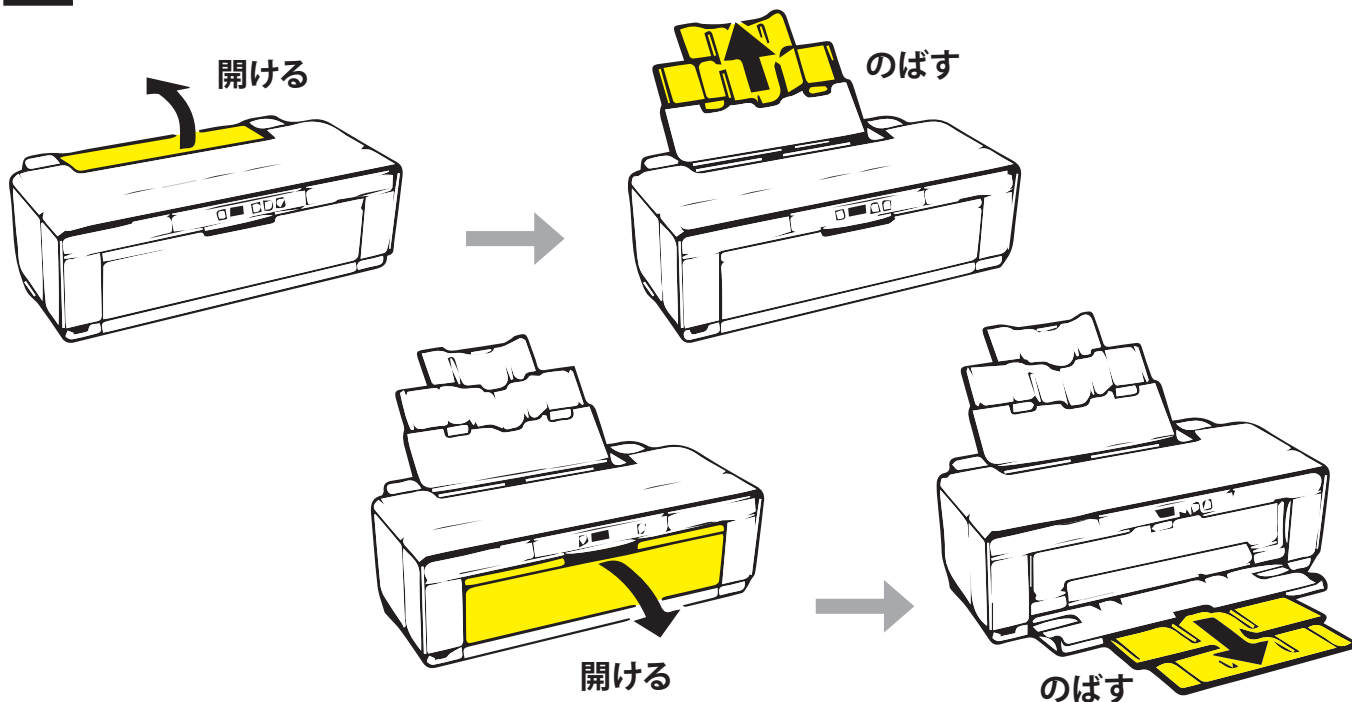


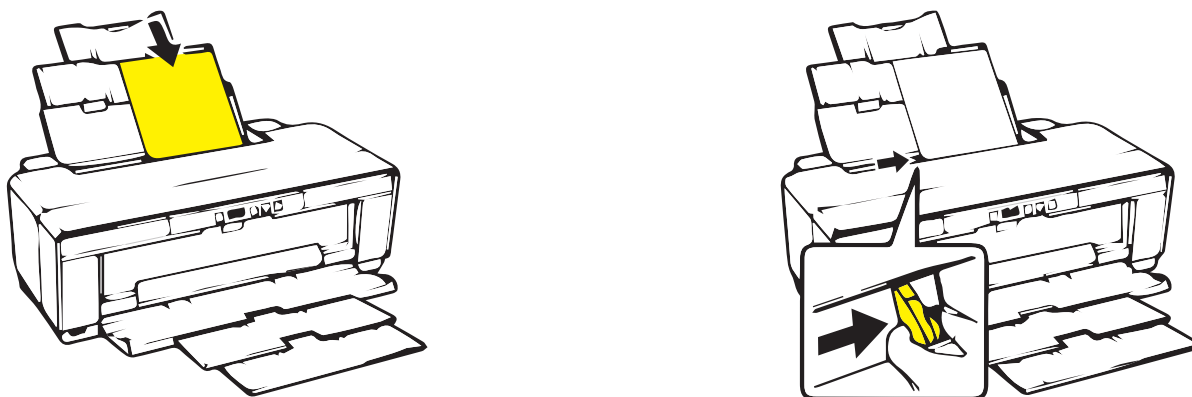
# 用紙セット方法

インクジェットプリンタ SC-PX7V2

**1** 用紙サポート、排紙トレイをひらきます。



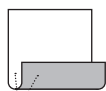
**2** 印刷面が見えるように用紙をセットし、つまみを合わせます。



## 印刷面の見分け方

### スーパーファイン紙

…右図のように見比べて、真っ白い方。  
裏は若干黄ばんでいる。

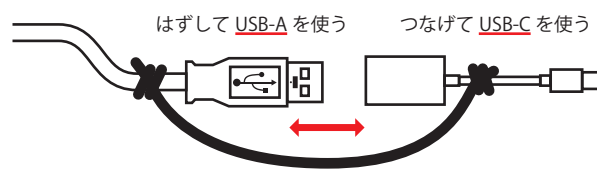


重ねてみると  
わかりやすい

### 光沢紙

…その名の通り、光沢のある方。

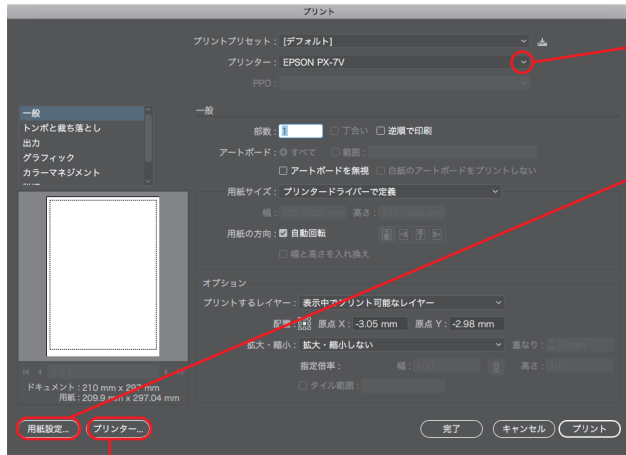
※USBは2種類対応です。  
自分のPCに合うプラグを使用してください。



# 印刷設定方法

インクジェットプリンタ SC-PX7V2

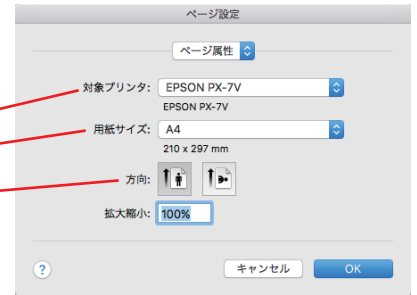
印刷するデータを開き、メニューバーの [ファイル] から [プリント] を選びます。



① クリックして使用するプリンタ名を選ぶ

② クリック→「続行」をクリック。使用するプリンタと用紙サイズ印刷方向を選ぶ。

できたら「OK」で閉じる。

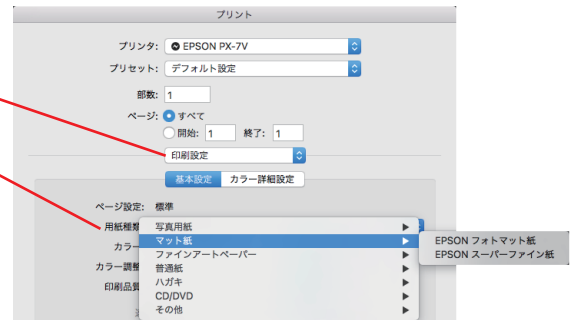


③ クリック→「続行」をクリック。「レイアウト」を押してメニューをプルダウン

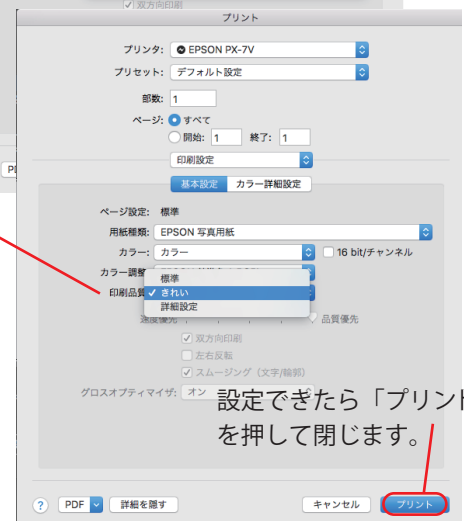


④ 印刷設定に切り替える。

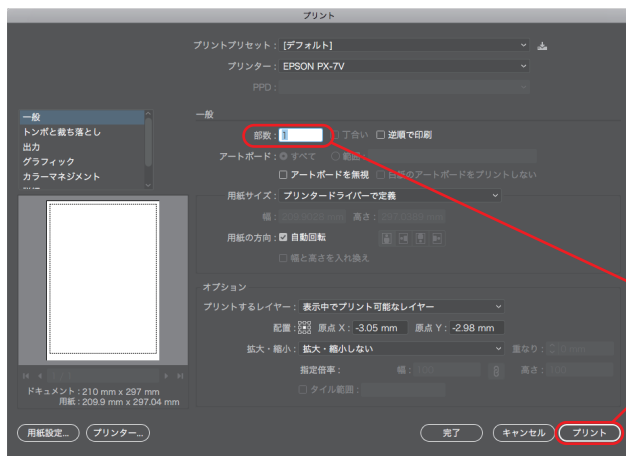
用紙設定を合わせます。スーパーファイン紙なら「マット紙」から、光沢紙なら「写真用紙」のなかから合うものを選ぶ。



⑤ 印刷品質から「きれい」を選択する。



設定できたら「プリント」を押して閉じます。



⑥ 何枚プリントするのか、部数を入力します。

⑦ 「プリント」を押すとプリンタにデータが送られ、プリントされます。